

LC YELLOW

夜間活動でまぶしさを感じる方に
PCなどのヘビーユーザーに

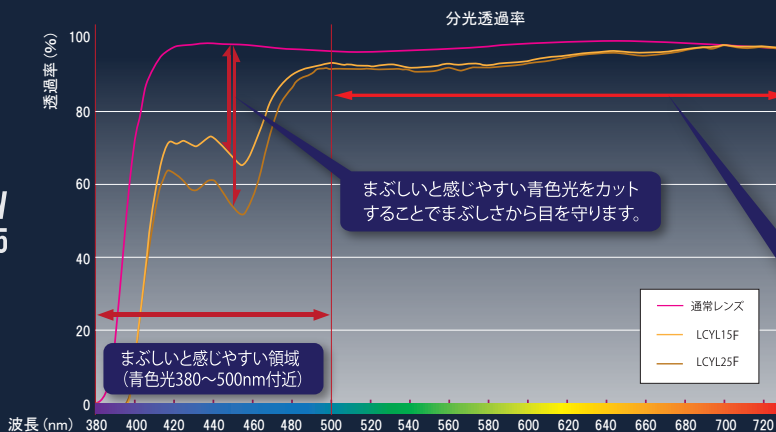


LC YELLOW
15 & 25

YL15 **38%** カット

YL25 **44%** カット

平均カット率 (380nm~500nm)
※ ne1.60 測定



目のストレスの原因
ブルーライトを
ピンポイントで軽減させる

青色領域 (380nm~500nm) より上の波長領域 (500nm~720nm) 部分がそれほど落ちていない事がわかります。
サングラス (夜間運転不可) や他のPC用カラーなどはこの領域も大幅にカットするため、色の識別や明るさに影響を及ぼします。



NIGHT ACTIVE

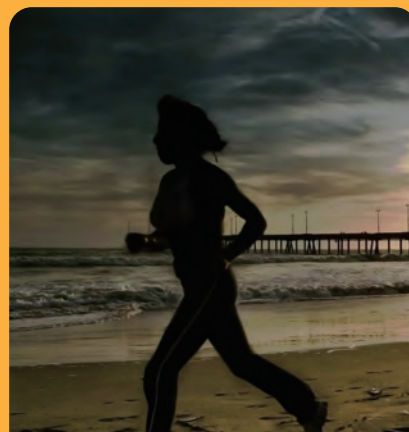
青色光領域より上の波長領域部分を落とさない事により、夜間時の視覚効果を明るくする作用が得られます。



NIGHT DRIVING

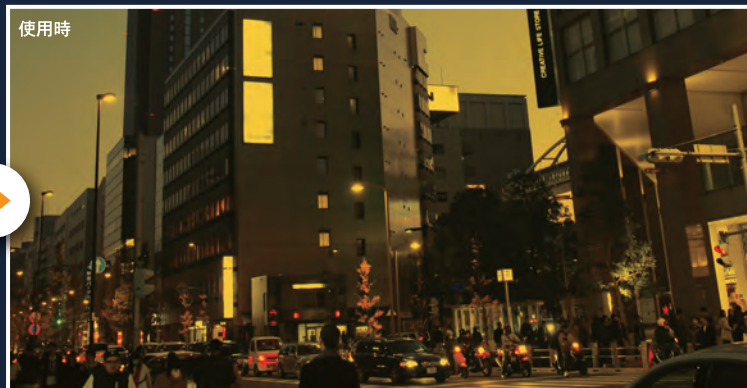
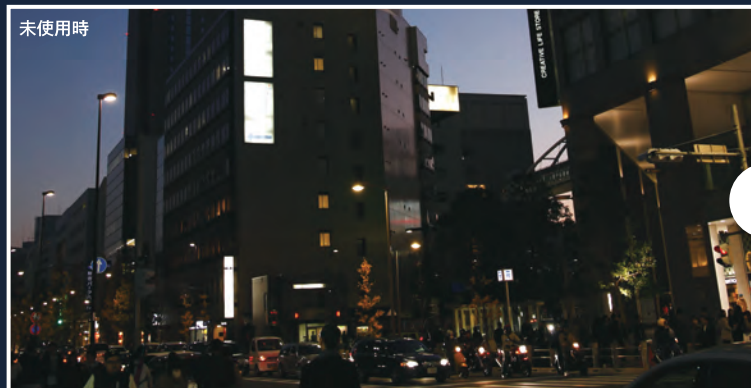


NIGHT CYCLING



NIGHT RUNNING

DEMONSTRATION IMAGE

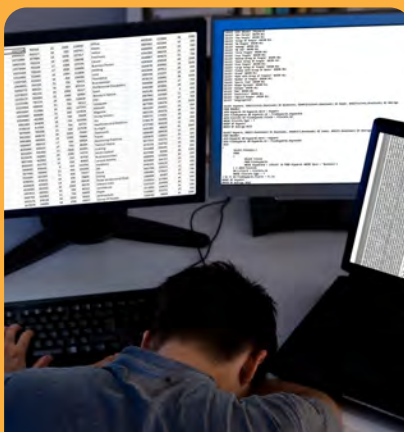


HEAVY USER

クリアコーティングタイプよりカット率は高く、他のPC用カラーと比べ上の波長領域部分が落ちないため、色識別が楽になり、長時間のPC作業などに最適です。



TRADER



PROGRAMMER



GAMER

※ 写真はすべてイメージです。 ※ 感じ方には個人差があります。 ※ 日中晴天時の屋外など、明るいところでは目が疲れる場合があります。